



UN GRAND MAGASIN À FABRIQUER

Une activité en partenariat avec le CAUE de Paris

À l'occasion de l'exposition « La Saga des grands magasins » présentée à la Cité jusqu'au 6 avril 2025, fabriquez votre grand magasin en pop-up où passé et futur se côtoient !

Paris, Londres, New York... Les grands magasins apparaissent dans les principales métropoles durant la seconde moitié du XIX^e siècle. Ils s'épanouissent à la faveur de la révolution industrielle et sont indissociables des progrès techniques de l'époque et du développement des chemins de fer.

Ils se caractérisent alors par une architecture monumentale faite de verre et de métal. L'intérieur, organisé autour d'un vaste hall central avec verrière et escaliers majestueux, offre un décor théâtral qui transforme la visite en éblouissement.

Entre 1950 et 1970, ce glorieux modèle subit la concurrence féroce des supermarchés et des centres commerciaux. Pour rester viables, les grands magasins se transforment alors en « machines à vendre ».

La façade devient une enveloppe aveugle et les étages s'organisent en vastes plateaux qui entraînent souvent la disparition des halls et des escaliers d'apparat, mais permettent d'augmenter la surface de vente. Les circulations verticales et horizontales sont modifiées pour créer de longs parcours qu'on emprunte sans sortir du bâtiment. Ludiques et sans effort, les escalators favorisent les rayons dans les étages supérieurs ainsi que le toit-terrasse dont la vue panoramique sur la ville constitue une véritable attraction.

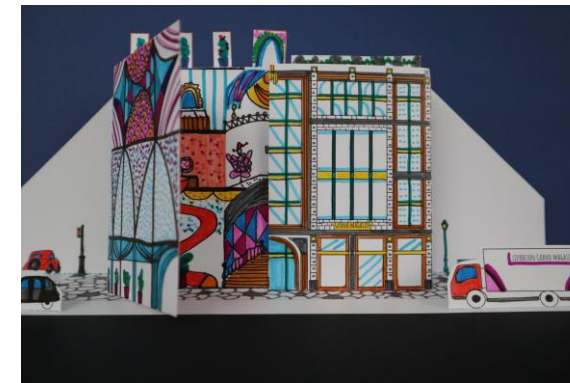
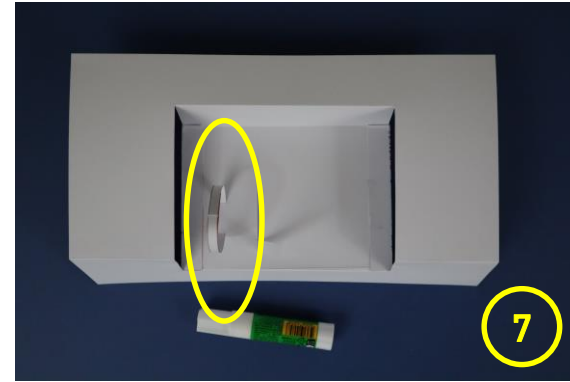
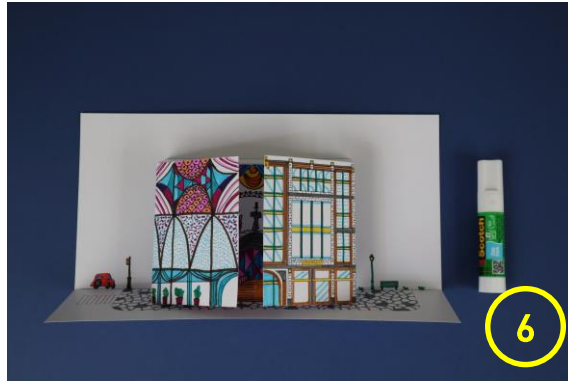
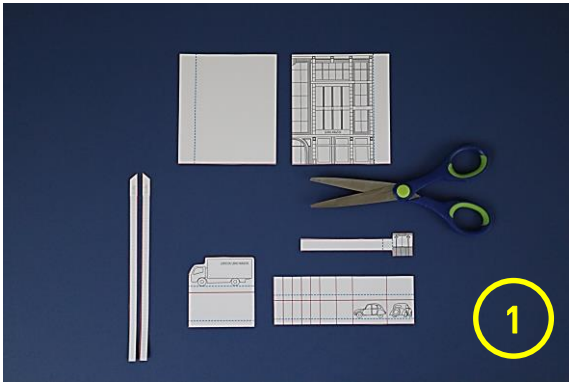
Et aujourd'hui ? Les grands magasins essaient de concilier patrimoine et innovation mais subissent la pression de la vente en ligne.

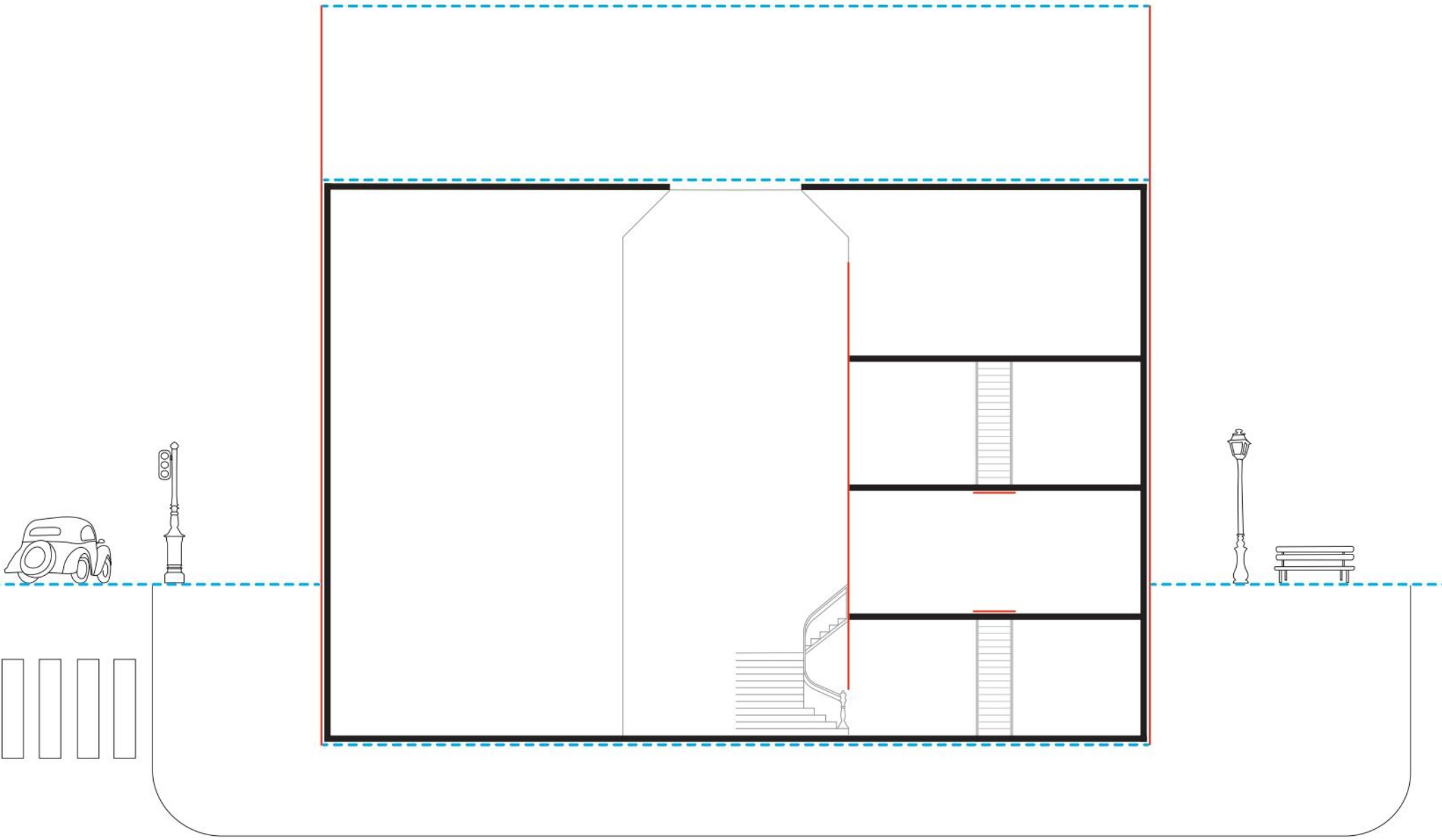
FOURNITURES

- Des feutres ou crayons de couleurs ;
- Une paire de ciseaux ;
- Un bâtonnet de colle ;
- Une règle ;
- Un cutter (pour les adultes).

ÉTAPES DE FABRICATION

1. Découpez les façades, l'ascenseur et les escalators à l'aide d'une paire de ciseaux.
2. Coloriez la façade de droite et composez celle de gauche en laissant libre cours à votre imagination et en mélangeant les styles et les époques ! Que se passe-t-il dans les vitrines ?
3. Dessinez l'intérieur du magasin, ses rayons (parfumerie, jouets, maroquinerie, salon de thé) et ses aménagements (coupole, grand escalier, comptoirs, luminaires, étals, vitrines, décorations saisonnières...).
4. Découpez à l'aide d'un cutter et d'une règle les lignes rouges du bâtiment sans oublier les incisions pour placer l'ascenseur et les escalators.
5. Pliez les lignes pointillées bleues pour mettre en volume votre grand magasin.
6. Pliez puis collez les languettes des façades à l'arrière de votre bâtiment.
7. Insérez dans les fentes horizontales l'escalator et formez une boucle en collant la languette pour le faire rouler.
8. Glissez l'ascenseur dans la fente verticale pour le faire monter et descendre.
9. Animez la rue avec les vignettes pop-up : personnages, camions de livraison, voitures, etc. Et dessinez la ville en arrière-plan en ajoutant des immeubles, le métro aérien, sans oublier le toit-terrasse de votre grand magasin !





--- Plie sur les lignes pointillées bleues. — Coupe sur les lignes continues rouges.

